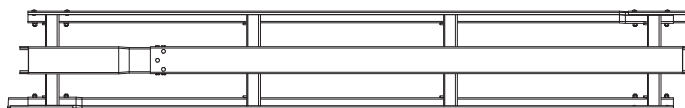
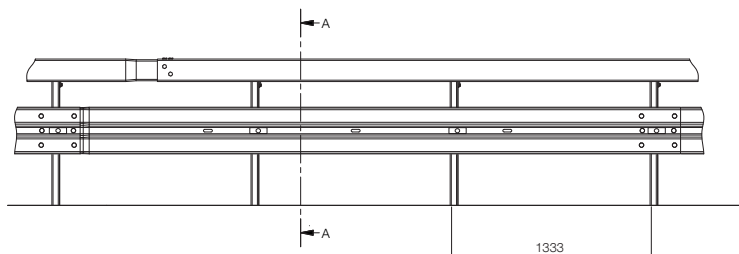
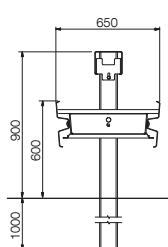


CE



### TECHNICKÁ SPECIFIKACE

Pracovní šířka (m)	<b>1.25</b>
Třída normalizované pracovní šířky	<b>W4</b>
Dynamický průhyb (m)	<b>0.77</b>
Šířka systému (m)	<b>0.65</b>
Výška systému (m)	<b>0.90</b>
Vzdálenost mezi sloupky (m)	<b>1.33</b>
Instalace svodidel	<b>beraněná</b>
Zkušební délka (m)	<b>60.0</b>